



令和5年度

園だより 2月号

福)五和会
保育所型認定こども園
五和保育園

園内に咲いている梅も、随分と花を広げほのかな匂いを漂わせて来ています。お正月早々から衝撃的な事件が続き、五和保育園だったらと、自分事へと思いを広げる事が多く、あっという間の一月でした。



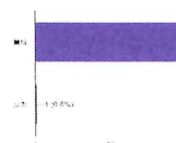
能登半島地震募金のご協力ありがとうございました。

寒い日があると「静岡でもこんなに寒いんだから、電気や水道も復旧していない能登はどれだけ寒いだろう」と思ってしまいます。義援金ができないかとPTA役員さんにも相談し、会員の皆様にもアンケートをとらせていただきました。多くの賛同をいただいただけでなく、「子ども達に、寄付することが伝わる仕掛けを検討してください」「被災者さん達に寄付金と共に希望と明るき未来がとどきますように」等、ステキなご意見をいただきました。

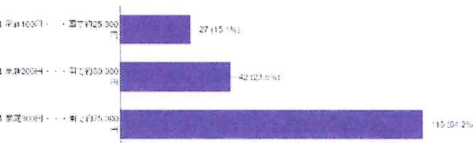
1/26に静岡新聞社より、寄付のお礼のお手紙がきました。子ども達には、この手紙を見せたり、写真を見せたりしながら、今日本ではすごく大変な思いをしている人たちがいる事を伝え、みんなのお父さんお母さんのお金で少しでも力になればという思い形にしたことを、伝えていきたいと思ひます。具体的にはまたクラスドキュメンテーションをご覧ください。



PTA会費から義捐金をするの件について
199円/年費



寄付するのようになった場合の金額は?
175円の高



2024.01.25

令和6年能登半島地震災害義援金 寄付のお礼

皆様、能登半島地震の被災者の方々に、お礼申し上げます。
この度は静岡新聞社・静岡放送・静岡朝日テレビ・静岡放送文化振興事業団が主催の「令和6年能登半島地震災害義援金」に、連日ご寄付いただき、誠にありがとうございます。
お礼の状は全額、五和園に寄附し被災者救済に役立てられます。

五和保育園PTA 総 額 80,000円



縁が深くないました 「やると決まったら がんばってやります!!」PTA 役員候補 決定しました

皆様の投票から選ばれたPTA会員から、令和6年度PTA役員候補が決定いたしました。何より嬉しかったのが、自己紹介の時「やると決まったら、がんばってやります」と皆さんがおっしゃって下さったことです。また、本年度の役員さん達も「えーもう終わっちゃうの」と残念がって下さいました。

私は、保育園の園児とも、保護者の皆さんとも「五和保育園」という『縁』で繋がった方達と思っております。特に役員さんとは、また深いご縁が繋がるわけです。ご足労おかけしますが、どうぞよろしくお願いいたします。(令和6年度になった時、総会で承認をいただきます)

- 会長 松本れい君の保護者様
- 副会長 鈴木ちはや君の保護者様
- 会計 西村なつき君の保護者様
- 副会長 望月あきと君の保護者様
- 書記 宮島うた君の保護者様



2/16 からだ動かすの大好きっ子づくり委員会研修 エール株式会社「がんばりまめ」谷垣先生来園






五和保育園では、各年齢別の担任等の先生の外、「からだ動かすの大好きっ子づくり委員会」「音楽大好きっ子づくり委員会」「表現大好きっ子づくり委員会」「絵本大好きっ子づくり委員会」「食べるの大好きっ子づくり委員会」「生活習慣づくり委員会」「伝統行事委員会」「防災委員会」「衛生委員会」「環境委員会」等小学校でいう教科別担当を年齢を超えて設けております。それぞれの委員会が、園全体の子どもの心をくすぐる仕掛けをしています。

2/16はその中の一つ「からだ動かすの大好きっ子づくり委員会」が研修会を持ちます。子ども達に直接指導をしていただきながら、私達五和保育園の職員一人ひとりが、より子どもの心をとらえる言葉掛けができるよう勉強します。



2月 2月の行事

保育参観

1	木		
2	金	節分	
3	土	園内職員研修（臨床心理士白井先生）	
4	日		
5	月		
6	火	体操教室（年中・年長）	2/5～2/9 0歳児 9:30～ 戸外・活動の様子 3歳児 9:45～ 遊びの様子
7	水	ブラッシング指導（年長） 令和6年度新入園児面接	
8	木	年長園外活動くるくる 年長は、今までの遊びの発展として「静岡くるくる」に行ってきます。年長になると、遊びも科学的になり、遊びながら科学の心を深めています。そんな心を膨らめるよう、年長担任達が考えて、「くるくる」を子ども達に体験してほしいと計画したようです。	
		音楽教室（年少）	
9	金		2/9・2/13～2/16 1歳児 9:30～ 遊びの様子 4歳児 10:00～ 外遊びの様子
10	土		
11	日		
12	月		
13	火	音楽教室（年中）	
14	水	おにぎりの日	
15	木		
16	金		
17	土	R6年度 保育説明会 (開始時間・駐車場等 年齢で違います。お便りを確認してください)	2/16・2/19～2/22 2歳児 9:45～ 散歩の様子 5歳児 10:00～ 外遊び
18	日		
19	月		
20	火	体操教室（年中・年長）	
21	水	杉本管理栄養士相談	
22	木		
23	金		
24	土		
25	日	室内ワックス 	
26	月		
27	火	音楽・書き方教室（年長）	 
28	水	ぴかっと教室	
29	木	交通安全教室（年長）	